

Der LEVEL IV - ROM EXTENDER ist ein Steckmodul, das den ROM-Bereich Ihres GENIE's von 12k auf 14k erweitert. Es stehen Ihnen dann eine Reihe von nützlichen Routinen und Verbesserungen zur Verfügung, ohne daß Ihnen die Kompatibilität zum TRS level II oder den Normalgeräten verlorengeht.

# LEVEL IV ROM

bietet Ihnen zusätzlich :

## 145 - DM

### 1. EINE UM EIN VIELFACHES ERWEITERTE FUNKTION DER TASTATUR

- \* Die bisher für unser KLEINSCHRIFTMODUL zu ladende TREIBERROUTINE auf Cassette befindet sich jetzt im ROM. Das lästige Cassettenladen entfällt. D.h. es steht Ihnen in Verbindung mit den KLEINSCHRIFTMODUL unmittelbar zur Verfügung :  
 Umschaltbar Großschrift, bei Shift Kleinschrift  
 Kleinschrift, bei Shift Großschrift  
  
 Deutsche Umlaute einschließlich "ß" durch z.B. ⚡A ergibt Å  
  
 Shorthand, d.h. ganze Befehle sind auf einzelne Tasten gelegt  
 durch einfache Umschaltung liegen die Grafiksymbole auf den Tasten
- \* Durch Drücken von ⚡X gibt der Rechner den gesamten aktuellen Bildschirminhalt auf den Drucker aus. Dies gilt z.B. auch für durch die Shorthand einfach zu erstellenden Bildschirmgrafiken.
- \* Die Autorepeat-Funktion bewirkt, daß jedes Zeichen, dessen Taste länger als eine Sekunde betätigt wird, auf dem Bildschirm automatisch wiederholt wird.
- \* Der "FULL SCREEN EDITOR" erlaubt Ihnen, mit den Pfeiltasten den Cursor an jede beliebige Position auf dem Bildschirm zu bewegen und dort Änderungen vorzunehmen.

### 2. EINEN KOMPLETTEN MONITOR ZUM ARBEITEN IN MASCHINENSPRACHE

Durch einfaches Drücken von ⚡M sind Sie im Monitor. Es stehen neun Funktionen zur Verfügung :

- \* D (HEX-DUMP) gibt den Speicherbereich von xxxx bis yyyy in HEX-Werten aus.  

```
0000: F3 AF C3 74 06 C3 00 40 C3 00 40 E1 E9 C3 9F 06
0010: C3 03 40 C5 06 01 18 2E C3 06 40 C5 06 02 18 26
0020: C3 09 40 C5 06 04 18 1E C3 0C 40 11 15 40 18 E3
0030: C3 0F 40 11 1D 40 18 E3 C3 12 40 11 25 40 18 DB
```
- \* A (ASCII-DUMP) gibt den Speicherinhalt von xxxx bis yyyy als ASCII-Zeichen aus.  

```
1607:
.7.w..'.*.'.....9.A.G.  .-  .,RAXA^AaAdAgAjAmAp
. . . . & . . * 6 ( . . * . * a * * * . ND. OR. ESET. ET. LS. MD. AN
1667: DOM. EXT. ATA. NPUT. IM. EAD. ET. OTD. UN. F. ESTORE. OSUB.
1697: ETURN. EM. TOP. LSE. RON. ROFF. EFSTR. EFINT. EFSNG. EFDB
16C7: L. INE. DIT. RROR. ESUME. UT. N. PEN. IELD. ET. UT. LOSE. OA
```
- \* E (EDIT-MEMORY) gibt den Inhalt der Speicherstelle xxxx aus und wartet auf eine Eingabe. Gibt man einen HEX-Wert gefolgt von ENTER ein, wird der Inhalt des Speicherplatzes durch den neuen Wert ersetzt.  

```
#EB000
8000: 2A 1F
8001: FF A4
8002: 19 2A
8003: 23 56
```
- \* J (JUMP) bewirkt einen Sprung nach xxxx.
- \* P (PUNCH) schreibt den Speicher von xxxx bis yyyy mit zzzz als Entypoint auf Band. Der Name wird separat abgefragt. Das Band kann mit 'SYSTEM' wieder eingelesen werden.
- \* R (RETURN) bewirkt die Rückkehr vom Monitor zum Hauptprogramm
- \* S (SEARCH) sucht den Speicherbereich von xxxx bis yyyy nach zzzz ab. Gesucht wird aber nur das niederwertige Byte von zzzz.
- \* X (HEX-CALC.) gibt xxxx und yyyy sowie Summe und Differenz beider Werte in HEX und DEZIMAL aus.  

```
#X3039,E7A9      X      Y      X+Y      X-Y      Y-X
                 3039  E7A9  17E2  4890  B770
                 12345 59305 06114 18576 46960
```
- \* H (HEX-CONV.) Nach H muß eine Dezimalzahl folgen (0-65535), deren HEX-Wert ausgegeben wird.  

```
#H12345
3039
```

# SOMMER ANGEBOT

GÜLTIG FÜR ALLE BESTELLUNGEN, DIE BIS ZUM 15.9.81  
BEI UNS EINGEGANGEN SIND

ALLE PREISE VERSTEHEN SICH EINSCHL. MWST. VERSAND PER NACHNAHME  
ODER VORAUSKASSE

|   |                    |         |
|---|--------------------|---------|
| FLOPPYDRIVE, SIEMENS, 40 TRACK,<br>OHNE GEHÄUSE UND STROMVERSORGUNG   | <del>755,00</del>  | 650,00  |
| FLOPPYDRIVE, SIEMENS, 40 TRACK,<br>MIT EINZELGEH.U. STROMVERSORGUNG   | <del>895,00</del>  | 795,00  |
| MONITOR TCS 12 G  | <del>595,00</del>  | 560,00  |
| MATRIXDRUCKER MX 80 F/T<br>INCL. INTERFACE FÜR DIREKTANSCHLUSS<br>UND KABEL                                   | <del>1995,00</del> | 1850,00 |
| MATRIXDRUCKER MX 80 F/T<br>INCL. KABEL FÜR EXPANDER   | <del>1905,00</del> | 1765,00 |
| BUCH "ANWENDERPROGRAMME FÜR<br>VIDEO GENIE"   | <del>29,00</del>   | 20,00   |
| ENDLOSPAPIER, WEISS MIT LOCHRAND<br>SELBSTDURCHSCHREIBEND, 1 DURCHSCHLAG<br>ZB FÜR MX 80, 1 KARTON = 1000 BL. | <del>88,00</del>   | 45,00   |
| BUSSTECKER 50-POL   | <del>25,00</del>   | 18,00   |

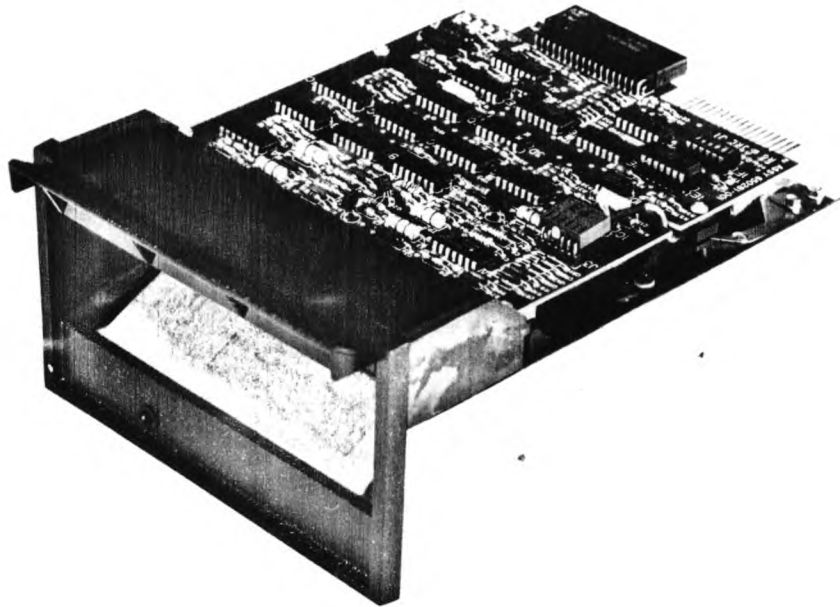
**TROMMESCHLÄGER**  
**COMPUTER GMBH**   
Flugplatz Bonn-Hangelar · Postfach 2105  
5205 St. Augustin 2 · Tel. 02241/200 61-62

# FLOPPY-LAUFWERKE

Zuverlässig

Preiswert

Universell für fast alle Microcomputersysteme



- Anzeige des aktiven Betriebszustandes
- Kopfpositionierungssystem mit viergängiger Schraubspindel
- Gleichstrommotor mit Servo-Steuerung für Spindelantrieb
- Schreibsperre (write protect)
- geringe Verlustleistung
- Sperrmechanismus zum Schutz der Minidiskette beim Schließen der Verschlussklappe.

Die stabilen Doppelgehäuse aus Metall können wahlweise mit einem oder zwei Drives bestückt geliefert werden. Jederzeit ist das zweite Drive nachrüstbar.

## 40 TRACK LAUFWERKE :

|           |   |           |
|-----------|---|-----------|
| TCS 400/1 | Doppellaufwerk mit 1 Drive                              | 995.- DM  |
| TCS 400/2 | Doppellaufwerk mit 2 Drives                             | 1750.- DM |
| TCS 40    | Drive ohne Netz.+ Gehäuse<br>(Nachrüstsatz 400/1-400/2) | 755.- DM  |

## 80 TRACK LAUFWERKE :

|           |   |           |
|-----------|---|-----------|
| TCS 800/1 | Doppellaufwerk mit 1 Drive                              | 1455.- DM |
| TCS 800/2 | Doppellaufwerk mit 2 Drives                             | 2650.- DM |
| TCS 80    | Drive ohne Netz.+ Gehäuse<br>(Nachrüstsatz 800/1-800/2) | 1195.- DM |

Floppykabel: 2-Fach 90.- DM / 4-fach 125.- DM

**TROMMESCHLÄGER**  
**COMPUTER GMBH**   
Flugplatz Bonn-Hangelar · Postfach 2105  
5205 St. Augustin 2 · Tel. 02241/200 61-62

ab sofort

# TEXT 80



TEXT 80 - DIE C A S S E T T E N - TEXTVERARBEITUNG -

ist für Eingabe, Änderung und Ausdrucken beliebiger Texte geeignet. Sie können es für Briefe, Verträge, technische Beschreibungen, wissenschaftliche Arbeiten u.v.m. benutzen.

Im Gegensatz zu vielen anderen Systemen ermöglicht es:

- Die Bearbeitung beliebig langer Texte
- Das Einfügen eines bestehenden Textes von einem anderen Band
- Verwendung von Umlauten (arbeitet direkt mit dem EACA-Kleinschrift-Modul zusammen)

Eingabe und Änderung sind äußerst bequem, denn es ermöglicht:

- Fließtexteingabe mit automatischem Zeilenrücklauf an Wortgrenzen bei wählbarer Zeilenlänge
- Auch Eingabe von eingerücktem Text als Fließtext
- Freie Beweglichkeit des Cursors (Eingabepunktes) in jeder Richtung, auch über das Bildschirmformat hinaus
- Überschreiben, Einfügen und Löschen von Textzeichen mit automatischer Korrektur der Zeilenaufteilung
- Schnelles Auffinden vorgegebener Worte oder Silben
- Automatisches Ersetzen eines Wortes durch ein anderes im gesamten Text
- Definition und Verwendung eines Tabulators

Die Ausgabe steuern Sie nach Wunsch durch:

- Abschaltbaren Randausgleich
- wählbare Zeilenzahl pro Seite
- wählbare Randbreite

# 175,- DM

**TROMMESCHLÄGER**  
**COMPUTER GMBH**   
Flugplatz Bonn-Hangelar · Postfach 2105  
5205 St. Augustin 2 · Tel. 02241/200 61-62

# PREISLISTE 7/81



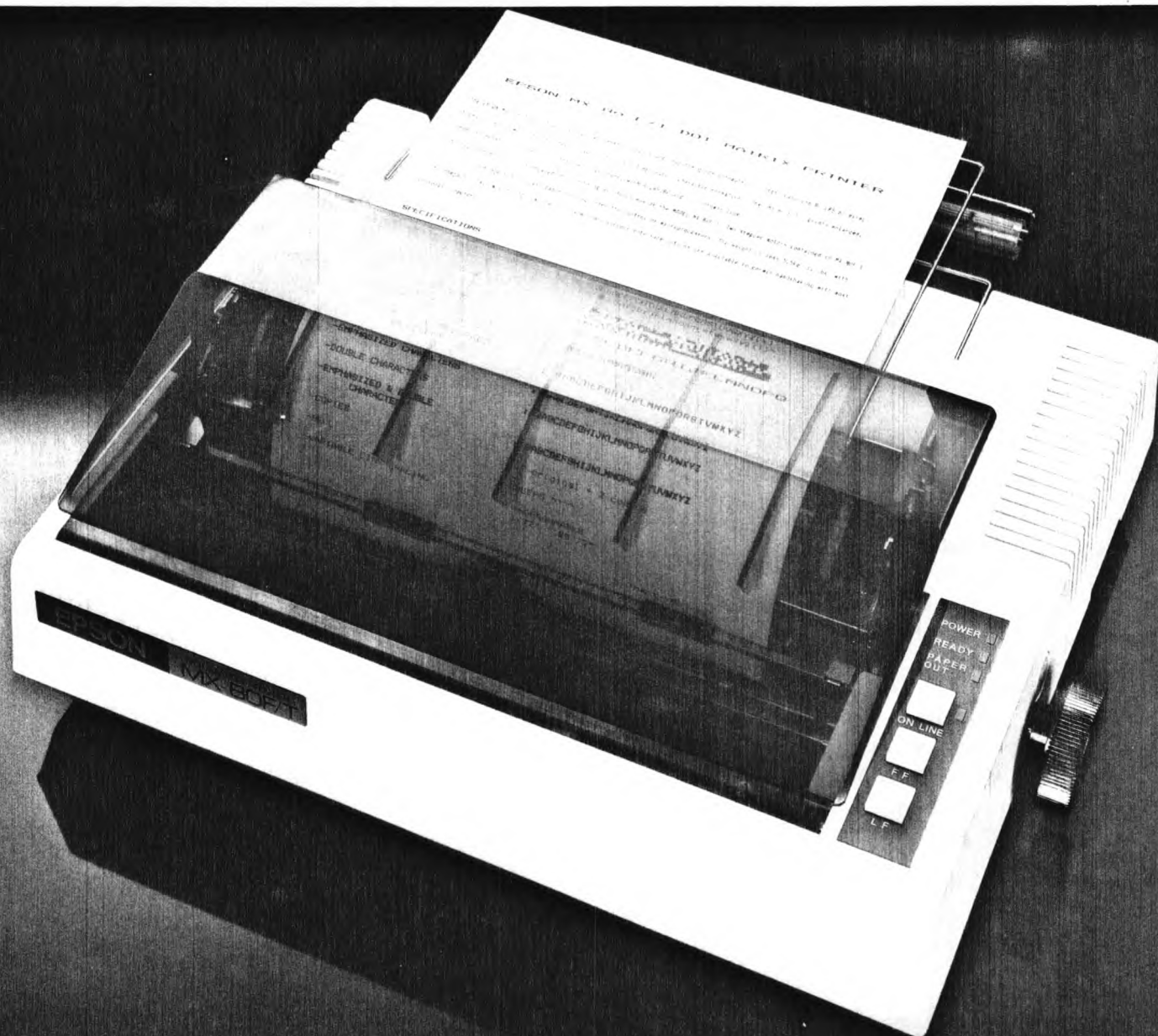
|   | VK<br>incl.Mwst.<br>DM | VK<br>excl.Mwst.<br>DM |
|---|------------------------|------------------------|
| EG 3003 Video Genie 16 K  | 1395,00                | 1234,00                |
| Kleinschriftmodul   | 145,00                 | 128,00                 |
| Kleinschrift-Einbau   | 20,00                  |                        |
| Service Manual  | 29,00                  | 27,30                  |
| EG 3008 incl. Kleinschrift<br>16 K, mit Zehnertastatur  | 1595,00                | 1412,00                |
| EG 3014 Expander mit 32 K RAM   | 1275,00                | 1128,00                |
| RS 232 Serielle Schnittstelle   | 175,00                 | 155,00                 |
| S 100 Adapter   | 295,00                 | 261,00                 |
| Monitor TCS 12 G  | 595,00                 | 527,00                 |
| Monitor TCS 9 G   | 395,00                 | 350,00                 |
| MX 80, anschlussfertig  | 1800,00                | 1593,00                |
| MX 80 F/T, anschlussfertig  | 1994,00                | 1765,00                |
| TCS 400 / 1 Doppellaufwerk<br>bestückt mit 1 Floppy<br>Gehäuse und Netzteil<br>für 2 Floppies | 995,00                 | 881,00                 |
| TCS 400 / 2 dto., mit 2 Floppies  | 1750,00                | 1549,00                |
| Floppykabel 2-fach  | 90,00                  | 79,50                  |
| Floppykabel 4-fach  | 125,00                 | 111,00                 |
| Floppydrive, TCS 40, ohne<br>Netzteil und Gehäuse   | 755,00                 | 668,00                 |
| TCS 1000, Typenraddrucker   | 4700,00                | 4159,00                |
| Discetten 5 1/4 ", 1. Wahl  | 100,00/10 St.          | 89,00/10 St.           |
| Tabellierpapier, 1-fach 2000 Bl.  | 56,00                  | 49,00                  |

Trommeschläger  
Computerstudio  
GmbH

Flugplatz Hangelar  
Postfach 21 05  
**5205 St. Augustin 2**  
Telefon 02241/20061  
Telex 889702 trom d



# DER MX-80 F/T.



**TROMMESCHLÄGER**  
**COMPUTER GMBH**   
Flugplatz Bonn-Hangelar · Postfach 2105  
5205 St. Augustin 2 · Tel. 022 41/2 00 61-62

# DIE MX-80 F/T SPEZIFIKATIONEN.

Druckverfahren: ..... 9 x 9 Dot Matrix mit Unterlängen.  
 Zeichensatz: ..... 96 ASCII, 64 Graphikzeichen und 8 internationale  
 Sonderzeichen, deutsch, französisch, englisch, amerikanisch als Standard.  
 Schnittstelle: ..... 8 Bit parallel, Centronics kompatibel.  
 Formularführung: ..... DIN A4 Einzelblatt, Endlospapier 4" - 10",  
 Rollenpapier bis 8,5", stufenlos verstellbar.  
 Kopien: ..... 3 Kopien garantiert  
 Papierstärke: ..... pro Satz bis 0,3 mm  
 Zeilenabstand: ..... 1/6 Zoll, programmierbar  
 Zeichen pro Zeile: ..... variabel, 40 Sperrschrift, 80 Normalschrift,  
 66 komprimiert/gespreizt, 132 komprimiert.  
 Geschwindigkeit: .. 80 Zeichen pro Sekunde, bidirektional mit Druckwegoptimierung.  
 Programmierbare Funktionen: ..... Vertikal-Tabulierung, Horizontal-Tabulierung,  
 Formular-Vorschub, Zeilenabstand, Doppeldruck, Fettdruck.  
 Druckkopflebensdauer: ..... 100 Millionen Zeichen  
 Geräusentwicklung: ..... 57 dBA  
 Maße: ..... 133 mm (H) x 374 mm (B) x 305 mm (T)  
 Gewicht: ..... 7,0 kg  
 Farbbandsystem: ..... Kasette

| Optionen:   | Bestell-Nr. |
|---|-------------|
| Interface für TRS 80 .....                                  | 8120        |
| Apple Interface für MX-80 Typ I .....                       | 8131        |
| Apple Interface für MX-80 Typ II .....                      | 8132        |
| Serial Interface, V 24/Current Loop, bit rate wählbar ..... | 8141        |
| IEEE 488 Interface .....                                    | 8161        |
| Expansion Interface Kabel für TRS-80 .....                  | 8220        |
| (kann ohne I/F board gebraucht werden)                      |             |
| BUS Interface Kabel für TRS-80 .....                        | 8221        |
| (I/F muß dazu)  |             |
| IEEE 488 Interface Kabel .....                              | 8260        |
| Apple Interface Kabel für MX-80 Typ I .....                 | 8230        |
| Apple Interface Kabel für MX-80 Typ II .....                | 8231        |
| PET Interface Kit mit EPROM .....                           | 8162        |

MX-80 F/T Typ I: ..... für Text und Graphik  
 MX-80 F/T Typ II: ..... für Text und Plotten (High Resolution Graphik)

## Printing Sample

10 CPI Standard

```

ABCDEFGHIJKLMN OPQRSTUVWXYZ ABCDEFGHIJKLMN OPQRSTUVWXYZ
abcdefghijklmnopqr stuvwxyz abcdefghi jklmnopqr stuvwxyz
1234567890!"#$%&'()*+,-./:;<=>?"#$%&'()*+,-./:;<=>?
EPSON MAKES MORE PRINT MECHANISMS THAN ANYONE ELSE IN THE WORLD.
Epson makes more print mechanisms than anyone else in the world.
  
```

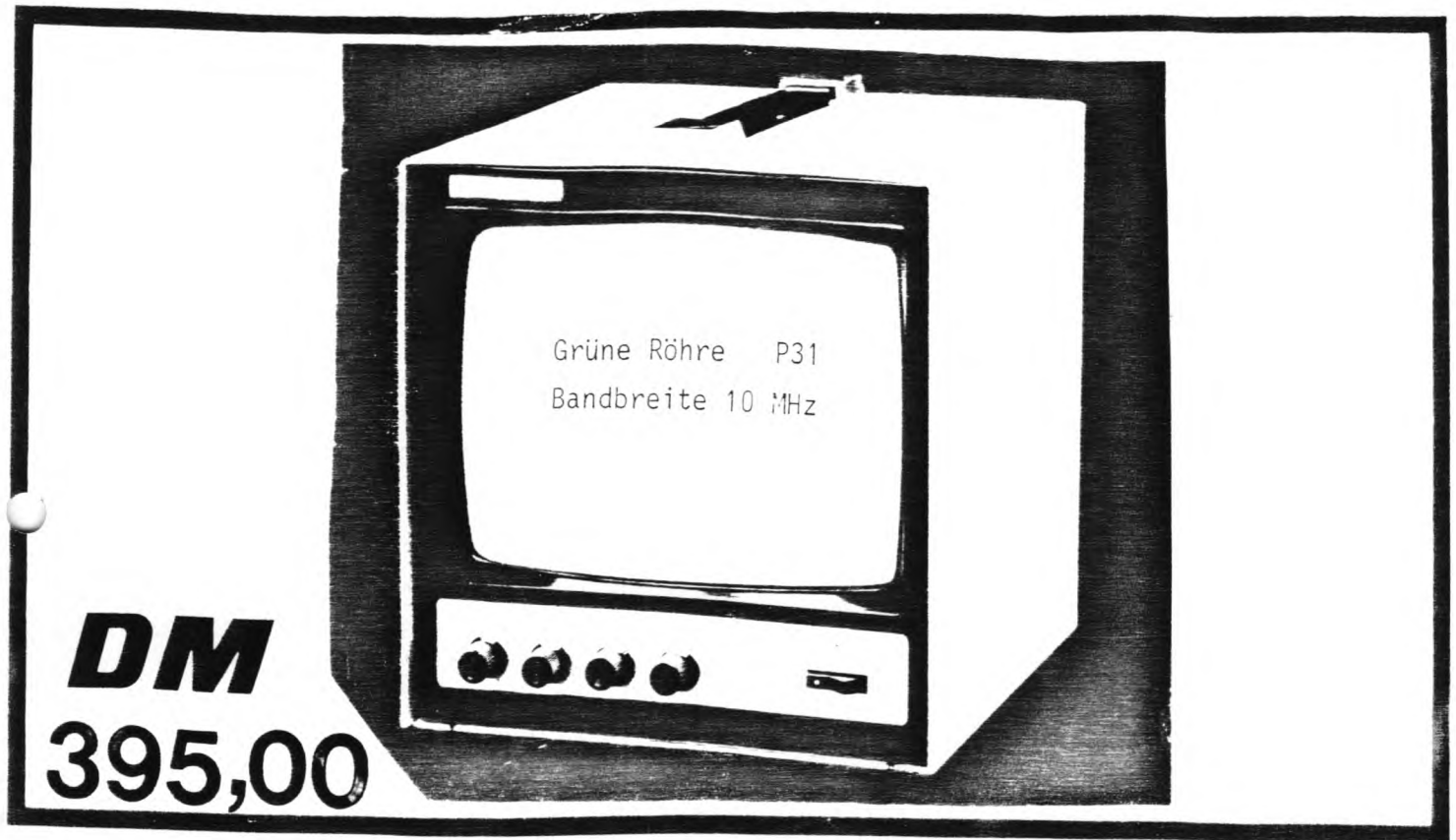
10 CPI Emphasized

```

ABCDEFGHIJKLMN OPQRSTUVWXYZ ABCDEFGHIJKLMN OPQRSTUVWXYZ
abcdefghijklmnopqr stuvwxyz abcdefghi jklmnopqr stuvwxyz
1234567890!"#$%&'()*+,-./:;<=>?"#$%&'()*+,-./:;<=>?
EPSON MAKES MORE PRINT MECHANISMS THAN ANYONE ELSE IN THE WORLD.
Epson makes more print mechanisms than anyone else in the world.
  
```

# VIDEO-MONITOR

## TCS 9 G



**DM**  
**395,00**

### TECHNISCHE DATEN

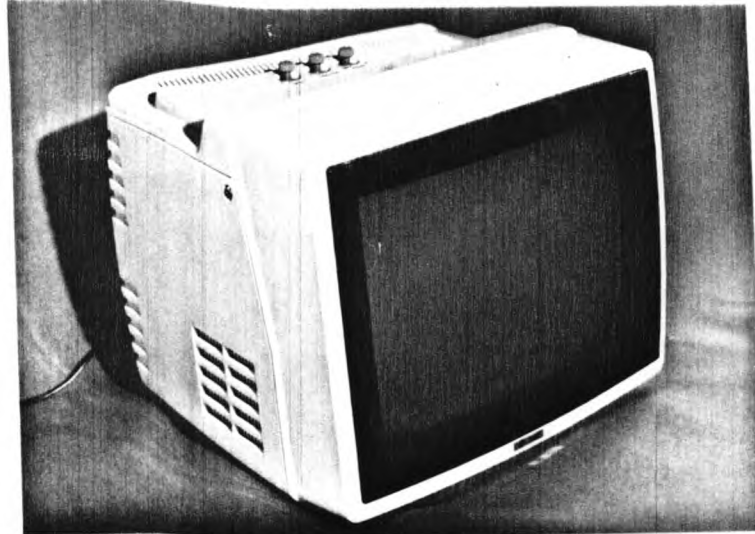
|                       |  |
|-----------------------|--|
| Power source          | AC 220/240V 50Hz                                     |
| Power consumption     | 27W  |
| Picture tube          | 9-inch diagonal, 90° deflection, 240XB4A or 10AWP31. |
| Semiconductors        | IC 1<br>Transistor 15<br>Diode 16                    |
| Horizontal resolution | more than 600 lines                                  |
| Cabinet dimension     | 220mm (W) x 230mm(H) x 245mm(D)                      |
| Net weight            | 6.0kg approx.  |
| Video (COMPOSITE)     |  |
| input signal level    | 0.5 ~ 2Vp-p  |
| input impedance       | High - 75 ohm switchable                             |
| output signal level   | 0.5 - 1.5 Vp-p                                       |
| output impedance      | over 10k ohm   |

**TROMMESCHLÄGER**  
**COMPUTER GMBH**   
Flugplatz Bonn-Hangelar · Postfach 2105  
5205 St. Augustin 2 · Tel. 02241/200 61-62



# VIDEO-MONITOR

## TCS-12 G



# 595.-DM

### TECHNISCHE DATEN

|                   |  |
|-------------------|--|
| Eingang           | BAS Signal, Negative SYNC<br>1.0 + 0.5 SS, 75 Ohm<br>- 0.3 |
| Bildschirm        | 31 cm diag. (12" diag.)                                    |
| Phosphor          | P 31 grün  |
| Video Bandbreite  | 18 MHz   |
| Rasterformat      | Horizontal 21 cm x Vertical 15 cm                          |
| Stromversorgung   | AC 220 V ~ , 50 Hz   |
| Leistungsaufnahme | 26 VA  |
| Abmessungen       | 32 (W) x 27.9 (H) x 30.8 (D) cm                            |

**TROMMESCHLÄGER**  
**COMPUTER GMBH**   
Flugplatz Bonn-Hangelar · Postfach 2105  
5205 St. Augustin 2 · Tel. 02241/200 61-62

# TYPENRADDRUCKER TCS-1000

## Technische Daten

**Druckgeschwindigkeit**  
38 Zeichen/sec.

**Druckmethode**  
Static Print Impact

**Zeilenlänge**  
136 Zeichen/Zeile

**Zeichenabstand**  
1/120 inch (minimum)

**Zeilenabstand**  
1/48 inch (minimum)

**Tabelliergeschwindigkeit**  
40 msec/Zeile

**Formularbreite**  
381 mm max.

**Farbband**  
Standard Farbbandkassette  
Carbonband, Textilband

**Typenrad**  
Standard Typenrad, 96 Zeichen

**Interface**  
Centronics parallel

**Versorgungsspannung**  
220 V, 50 Hz

**Leistungsaufnahme**  
70 W

**Arbeitstemperaturbereich**  
5° C bis 36° C

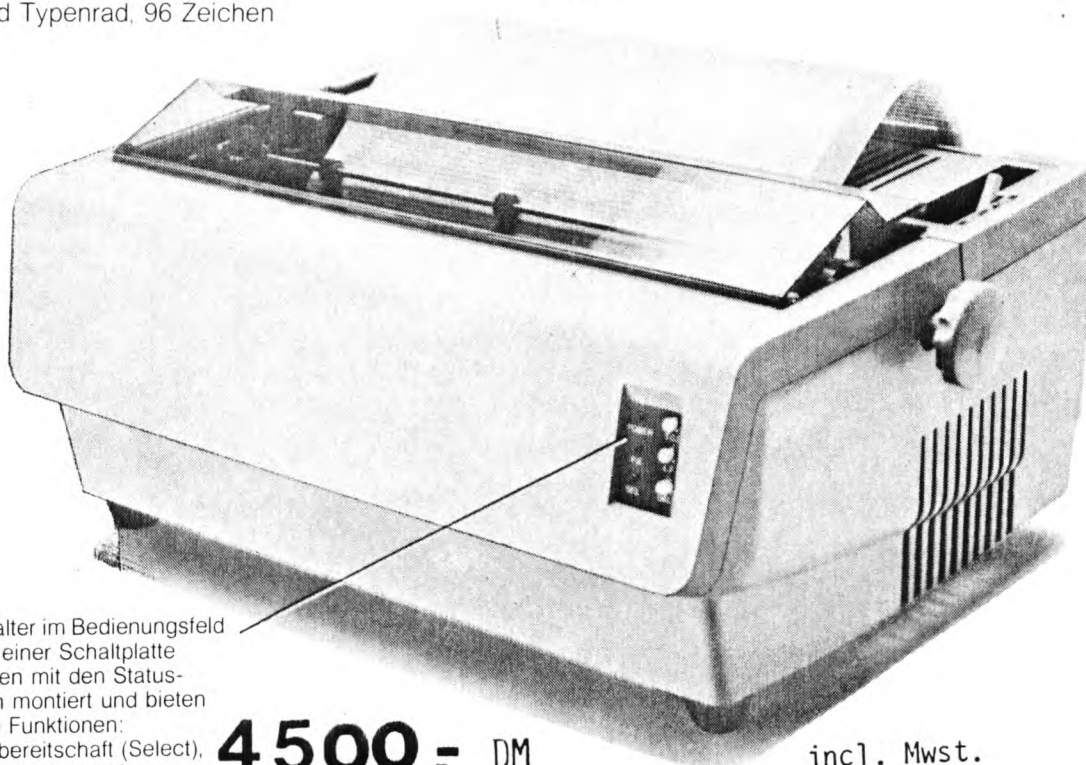
**Zulässige Feuchtigkeit**  
10% bis 90%

**Geräuschemission**  
< 65 dB

**Selbsttest**  
ja

**Abmessungen**  
625 mm B x 258 mm H x 380 mm T

**Gewicht**  
20 kg



Die Schalter im Bedienungsfeld sind auf einer Schaltplatte zusammen mit den Statusanzeigen montiert und bieten folgende Funktionen: Betriebsbereitschaft (Select), L.F. (line feed) und Netz.

**4500:-** DM

incl. Mwst.

Trommeschläger  
Computerstudio  
GmbH

Flugplatz Hangelar  
Postfach 21 05  
**5205 St. Augustin 2**  
Telefon 02241/20061  
Telex 889 702 trom d

**ab sofort**

**Video Genie  
System  
EG 3003**

## KLEINSCHRIFTMODUL

Ab sofort können wir Ihnen für Ihr Video Genie einen Umbausatz anbieten, der Ihnen Groß- und Kleinschrift mit echten Unterlängen einschließlich der deutschen Umlaute und "ß" ermöglicht.

Der Umrüstsatz besteht im einzelnen aus einer steckbaren Zusatzplatine, der nötigen Programmsteuerung und einer Einbauanleitung.

Das Modul ist für jeden, der löten kann, leicht einzubauen. Es werden lediglich 2 gesockelte IC's entfernt, die Platine in die freigewordenen Fassungen gesetzt und vier Drähte im Geräte angelötet.

 **EACA**  
KLEINSCHRIFTMODUL

**145 :-** DM

Einbau ggfls. 20,00 DM

Das Kleinschriftmodul ist Original Video Genie Zubehör und beeinträchtigt nicht die Garantieleistung.

Trommeschläger  
Computerstudio  
GmbH

Flugplatz Hangelar  
Postfach 2105  
**5205 St. Augustin 2**  
Telefon 02241/20061  
Telex 889702 trom d



Anleitung zum Kleinschriftprogramm für das Videogenie  
(Kassettenversion)

---

Laden und Starten im Basic  
(Benutzereingaben sind unterstrichen) :

READY  
>CLOAD (das Programm wird jetzt geladen)

READY  
>RUN

Programmfunktionen:

<SHIFT><CLEAR> - normale CLS-Funktion

<Aufwärtspfeil><A>,<O>,<U>,<Z>,<T> - Ä, ö, ü, ↑, ■

<Aufwärtspfeil><a>,<o>,<u>,<z>,<t> - ä, ö, ü, B, -

(Exponentierung über <Aufwärtspfeil><Q> = Ä, z.B. 2A2 = 4)

<SHIFT><O> - Umschaltung, ob man bei <SHIFT><A-Z>  
Groß- oder Kleinschrift haben will

Shorthandfunktion (ausgeschriebene Befehle auf Tastendruck):

<CLEAR><irgendeine Taste>

oder <SHIFT><CLEAR><irgendeine Taste>

oder <Aufwärtspfeil><Sonderzeichentaste>

oder <SHIFT><Aufwärtspfeil><Sonderzeichentaste>

( Sonderzeichentaste: 0123456789:-;,. / )

<SHIFT><ENTER> - Umschaltung, ob man bei obiger  
Shorthandfunktion den ausgeschriebenen  
Befehl oder das entsprechende Grafik-  
zeichen will.  
(der Computer akzeptiert Grafikzeichen  
als Befehl, da er auch alle Befehle  
im Speicher als Grafik ablegt.)

---

Zugegebenermaßen klingt das alles recht kompliziert, am  
besten Sie experimentieren einfach eine Zeit lang.  
Sollten Sie überhaupt nicht zurechtkommen kann Ihnen  
Herr Seger (0228/255440) weiterhelfen.

---



## TECHNISCHE DATEN :

1. RAM - ERWEITERUNG

IM EG 3014 SIND 32K BENUTZERSPEICHER EINGEBAUT. DAMIT ERHÖHT SICH DIE GESAMTKAPAZITÄT IHRES SYSTEMS AUF 48K, DIE IHNEN UNEINGESCHRÄNKT ZUR VERFÜGUNG STEHEN.

2. DRUCKER - SCHNITTSTELLE

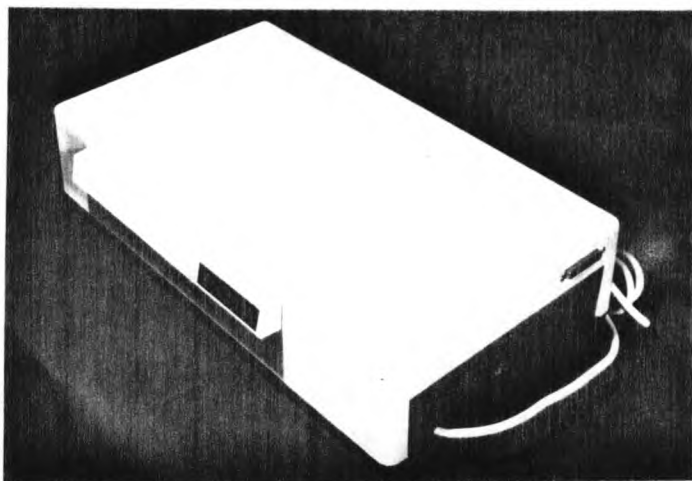
IM EG 3014 IST EINE 8-BIT PARALLELSCHNITTSTELLE ZUM ANSCHLUSS EINES DRUCKERS EINGEBAUT. DIESE SCHNITTSTELLE ENTSpricht DER CENTRONICS-NORM, RS 232 SERIELLE SCHNITTSTELLE ZUSÄTZLICH GEGEN AUFPREIS.

3. FLOPPY - CONTROLLER

DER EG 3014 BEINHÄLTET DIE KOMPLETTE CONTROLLERELEKTRONIK ZUR STEUERUNG VON BIS ZU 4 LAUFWERKEN ( Z.B. SIEMENS FDD 100 ODER SHUGART-KOMPATIBLE DRIVES ). EIN EXTERNER DATA- SEPARATOR NACH SPEZIFIKATION DES CONTROLLERHERSTELLERS IST IM GEGENSATZ ZU ANDEREN FABRIKATEN IM EACA - EXPANDER BEREITS EINGEBAUT.

|                                  |          |               |
|----------------------------------|----------|---------------|
| SPEICHERKAPAZITÄT DER FLOPPIES : | 40 TRACK | 104 K / DRIVE |
|                                  | 80 TRACK | 208 K / DRIVE |

EIN DOUBLE - DENSITY ZUSATZ ZUR VERDOPPLUNG DER KAPAZITÄT WIRD ENDE 1981 LIEFERFAR SEIN.



# 1275,- DM

OPTIONS :    SERIELLE SCHNITT-  
                  STELLE RS 232

S 100 BUS

DIE STROMVERSORGUNG DES EG 3014 GESCHIEHT ÜBER EIN EINGEBAUTES NETZ-  
TEIL. DAS GERÄT IST GEHÄUSEMÄSSIG SO AUSGELEGT, DASS ES DIREKT HINTER  
DEM RECHNER AUFGESTELLT WIRD UND ALS KONSOLE UNTER DEM VIDEO-DISPLAY  
AUFGESTELLT WERDEN KANN.

**TROMMESCHLÄGER**  
**COMPUTER GMBH**   
Flugplatz Bonn-Hangelar · Postfach 2105  
5205 St. Augustin 2 · Tel. 02241/200 61-62

T R O N M E ...

S O W L A E G E R

S O P T W A R E

FUER

TRE-EO UNO

EACA-EOE

VIDEODGENIE

```

***   ****   *****   *****   *   *****
*   *   *   *   *   *   *   *   *   *
***   ****   *   *   *   *   *   *   *
**   *   *   *   *   *   *   *   *
***   *   *****   *****   *****   *****

```

Lieber TRS-80 Freund, lieber VIDEOGENIE Freund !

Wir vom Trommeschlaeser-Computerstudio moechten Ihnen hiermit eine ausgewaehlte Sammlung von Spielen, Unterhaltungs.- und Demoprogrammen fuer Ihren TRS-80 oder EACA-VIDEOGENIE Computer vorstellen !

Dabei haben wir versucht einen moeslichst weiten Bereich an Programmen abzudecken, wobei wir besonderen Wert auf ansprechende Graphik gelegt haben, was unserer Meinung nach den Spiel.- und natuerlich auch Vorfuehrwert eines Programmes entscheidend beeinflusst.

Ausserdem sind die meisten unserer Programme mit TON versehen, so dass Sie auch akustisch etwas geboten kriegen.

Wie Sie sehen, haben wir in diesem Katalog Photos verwandt, damit Sie eine gewisse Vorstellung der Programme erhalten.

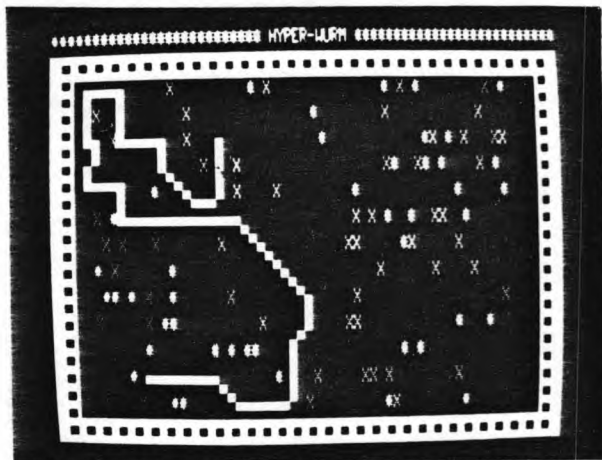
Wir hoffen, dass Ihnen unser Angebot gefaellt, und wuenschen Ihnen viel Spass mit Ihrem Computer !

Mit freundlichen Gruessen

Frank Seges

Ulli Bruehl

## DER WURM



```
*****  
* 16K LEVEL II *  
* mit TON ! *  
* DM 30.- *  
*****
```

Dieses Spiel wird sicherlich eines der beliebtesten in Ihrer Sammlung sein !  
Es geht darum einen moeslichst langen Wurm zu "erfressen", wobei der Kampf um's Ueberleben ganz schoen hart sein kann !



---

## SPEEDWAY III

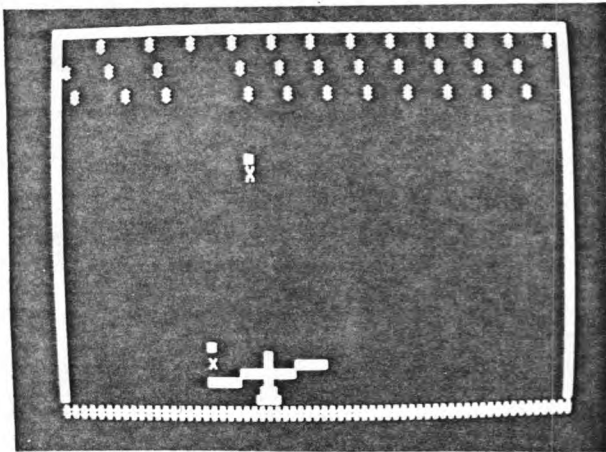


```
*****  
* 16K LEVEL II *  
* * *  
* DM 20.- *  
*****
```

Ein interessantes, graphisches Autorennspiel, bei dem Sie zwischen 3 verschiedenen Rennbahnen waehlen koennen!



## DIE WIPPE



```
*****  
* 16K LEVEL II *  
* mit TON ! *  
* DM 20.- *  
*****
```

Ein tolles Telespiel, bei dem man moeslichst viele  
"Ballons", aber moeslichst wenig "Artisten" zerstieren muss !

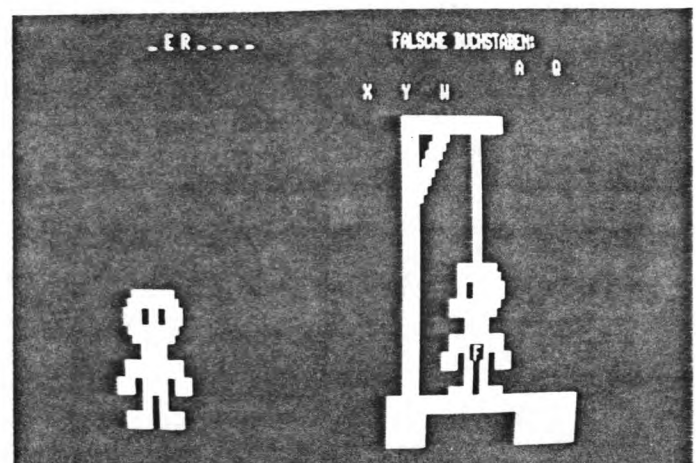
---

## HANGMAN



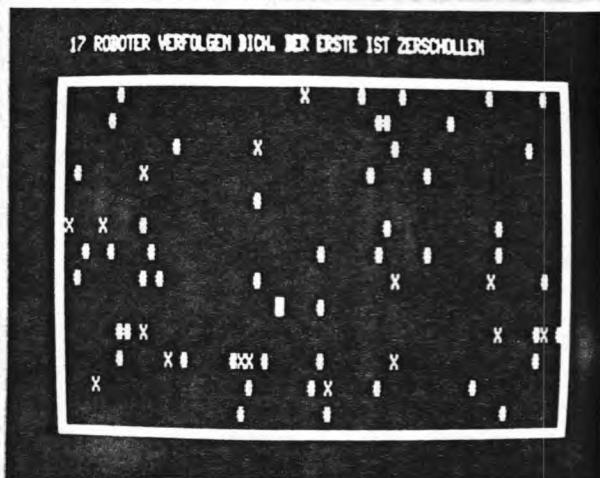
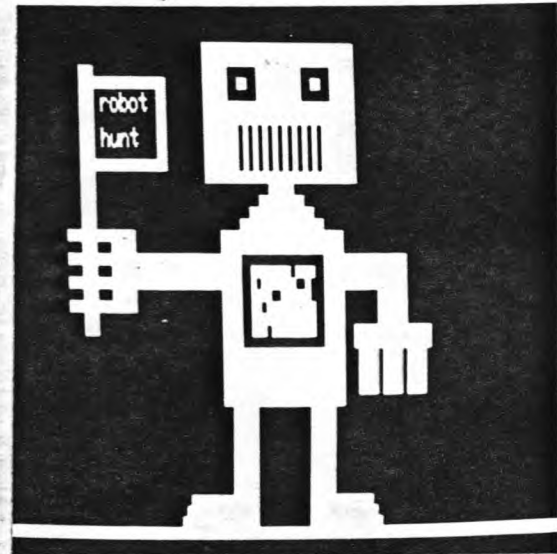
```
*****  
* 16K LEVEL II *  
* mit TON ! *  
* DM 30.- *  
*****
```

Hier haben Sie ein Spiel mit  
phantastischer Graphik !  
Das alte Schema des Woerterratens  
in einer tollen Version.  
Ideal zum Vorfuehren !!!



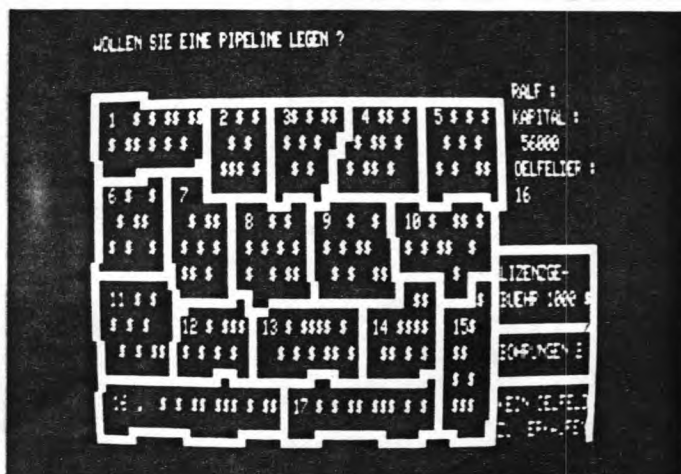
## ROBOT HUNT

Die Roboter jagen Sie, koennen Sie alle in die Elektrozaeune locken ?!  
Dieses Spiel ist eine seltene Mischung aus Strategie. - und Videospiel.



```
*****
* 16K LEVEL II *
* mit TON ! *
* DM 30.- *
*****
```

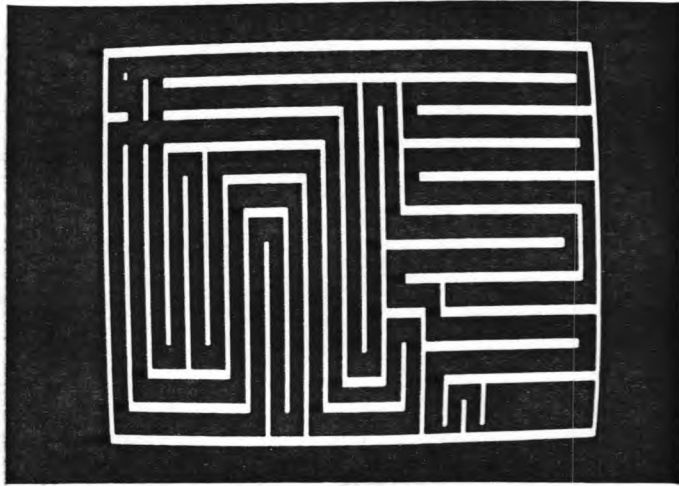
## OEL-MAGNAT



```
*****
* 32K LEVEL II *
* mit TON ! *
* DM 30.- *
*****
```

Ein tolles Brettspiel !  
Hier geht es um viel Geld,  
Bohrungen, Lizenzgebuehren usw. !  
Eine echte Herausforderung !

## IRRGARTEN III



```
*****  
* 4K LEVEL II *  
* * * * *  
* DM 20.- *  
*****
```

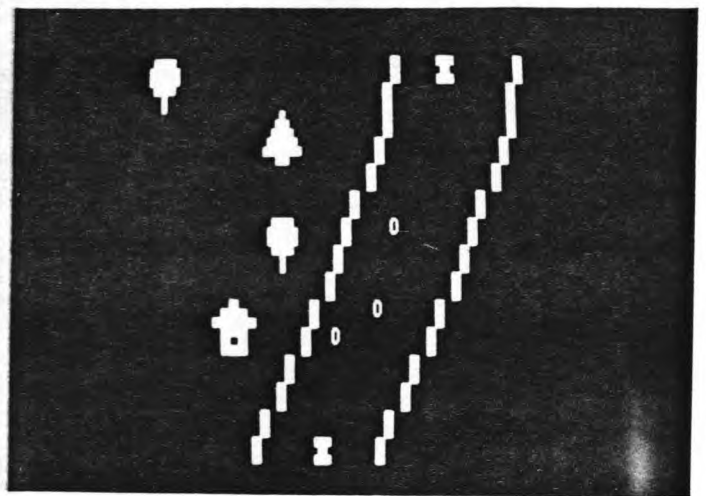
Ein Labyrinthspiel mit zwei Schwierigkeitsstufen, das Sie  
süß zur Verzweiflung bringen kann!  
6 verschiedene Labyrinthversionen.

---

## CARRACE

Dieses Programm wird Sie und Ihre  
Freunde in seinen Bann ziehen!  
Gute Graphik und dynamischer  
Programmablauf.

```
*****  
* 16K LEVEL II *  
* * * * *  
* DM 30.- *  
*****
```



# MINIGOLF

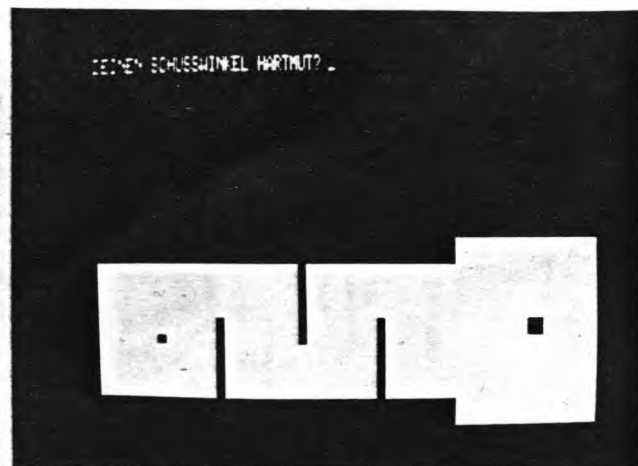
000-> MINIGOLF <-000

SIMM DES SPIELES IST ES GUT BEI MINIGOLF NUR MAL SO  
 UENLICH ) DEN SCHWARZEN BALL IN DAS GROSSERE SCHWARZE LOCH  
 ZU SPIELEN. DABEI WERDEN ENTSPRECHEND BEI DEN MAX. 7 SCHLAGEN  
 SCHLAGWINKEL UND SCHLAGSTREIFE EINGEBEN.  
 DIESES PROGRAMM HAT TON UEBER DIE <AUX>-BUCHSE DES REKORDERS !

ANORDNUNG DER SCHLAGWINKEL : - 10 LAEKEN EINWEITEN !

(IM ALTRAD) FERTIG (J)

Ein Spiel mit mathematischem  
 Touch - koennen Sie  
 Winkel und Entfernungen richtig  
 abschaeetzen und so den  
 Ball in's Loch schlagen?

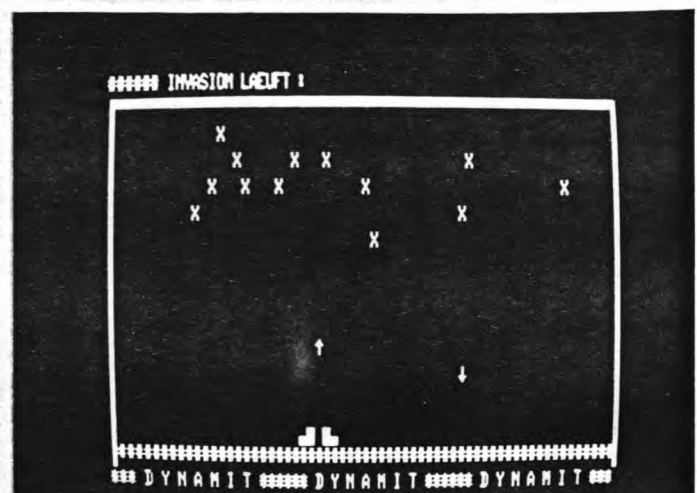


\*\*\*\*\*  
 \* 16K LEVEL II \*  
 \* mit TON ! \*  
 \* DM 25.- \*  
 \*\*\*\*\*

# MORLOCK-ATTACK

\*\*\*\*\*  
 \* 16K LEVEL II \*  
 \* mit TON ! \*  
 \* DM 20.- \*  
 \*\*\*\*\*

Koennen Sie die Invasion der  
 Morlocks verhindern ?  
 Schneller Spielablauf, Graphik  
 und Ton !





## LASTER & FLUGZEUG

DIESES SPIEL IST FUER ZWEI PERSONEN.  
EINE PERSON STELERT ICH LASTIGEN, DIE ANDERE EIN FLUGZEUG  
FUER JEINE DURCHFART BZ. JEIN DURCHFLUG ERHAELT DER SPIELER  
EINE BOMBE  
JEINER TREFFER ZAEHLT EINEN PUNKT.  
JEINES FAHRZEUG KANN MIT ZWEI GESCHWINDIGKEITEN GESTEUERT  
WERDEN.



J = 1. GANG  
L = 2. GANG  
(CENTER) = FEUER

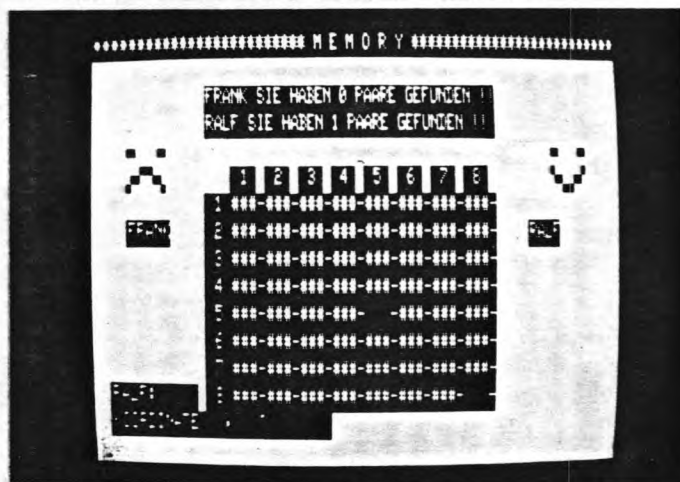
1 = 1. GANG  
2 = 2. GANG  
3 = FEUER

BEI WIEVIELEN TREFFERN SOLL DAS SPIEL ZU ENDE SEIN ?

Ein spannendes Videospiel  
fuer 2 Spieler  
Wer wird den Kampf  
sewinnen ?

```
*****  
* 4K LEVEL II *  
* mit TON ! *  
* DM 20.- *  
*****
```

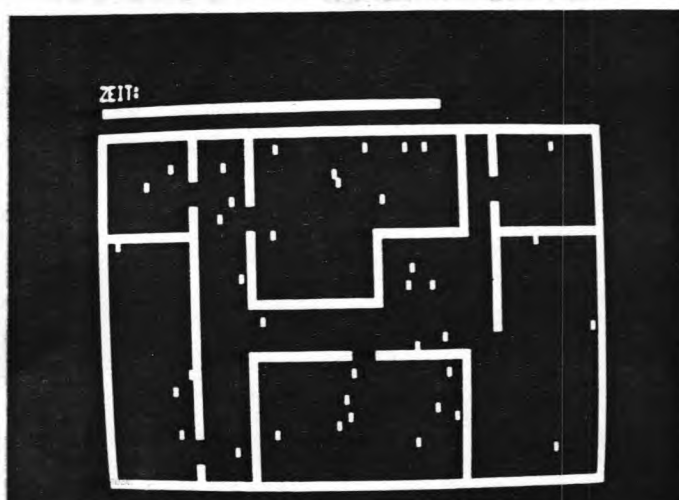
## MEMORY



Ein alt-bekanntes  
Brettspiel auf  
Ihrem Computer  
Mit Graphik & Ton.

```
*****  
* 16K LEVEL II *  
* mit TON ! *  
* DM 20.- *  
*****
```

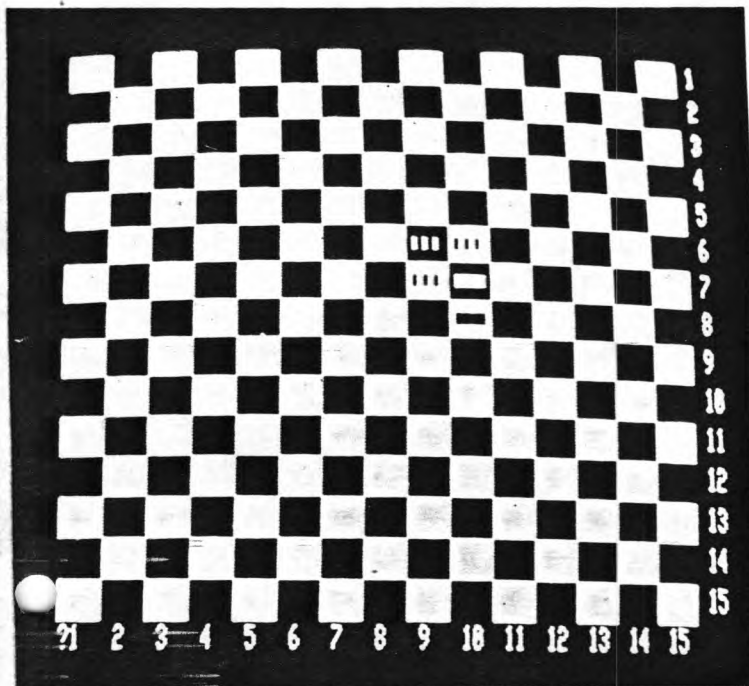
## ZEITBOMBE



Fuer dieses Programm  
brauchen Sie unbedingt Ton, denn:  
Sie muessen eine  
Bombe finden, die  
Sie nicht sehen, sondern nur  
hoeren !!

```
*****  
* 16K LEVEL II *  
* mit TON ! *  
* DM 20.- *  
*****
```

## GOBANG



```

*****
* 16K LEVEL II *
*               *
*  DM 30.-      *
*****
    
```

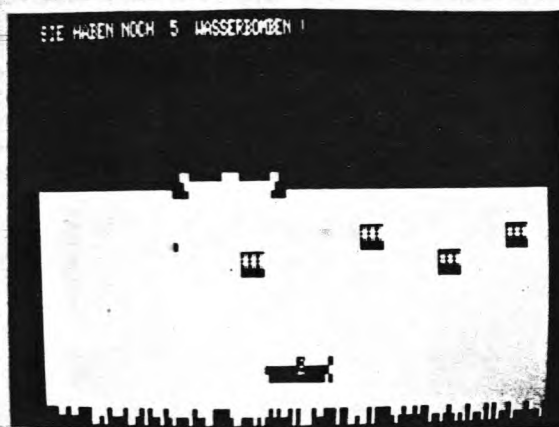
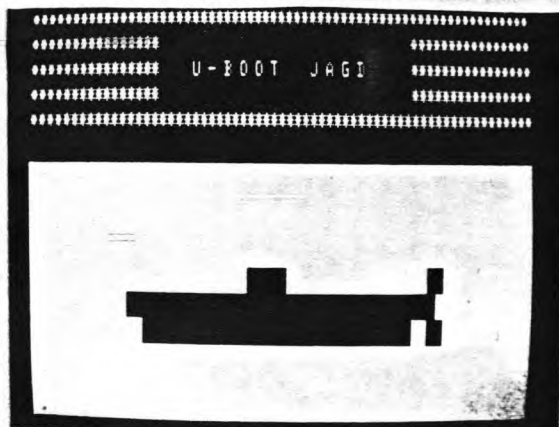
Ein intelligentes Spiel !!  
 Der Computer berechnet seine  
 Zuege in Maschinensprache,  
 daher schnelle Antwortzeit.

## U-BOOT-JAGD

Ein interessantes Graphikspiel  
 mit Ton.

```

*****
* 16K  LEVEL II *
*               *
*  DM 30.-      *
*****
    
```



Und hier noch einise Programme ohne Bild:

## DRINKS

Das optimale Programm fuer eine Party:

Aus ueber 70 Drink-Rezepten bietet Ihnen das Programm folgende Moeslichkeiten:

- 1.) Ausgabe aller Rezepte
- 2.) Suchen eines bestimmten Drinks nach Namen
- 3.) Einsabe von Zutaten ==> der Computer gibt alle Drinks aus, die Sie mit diesen Zutaten mixen koennen !!

\*\*\*\*\*  
\* 16K LEVEL II \*  
\* \* \*  
\* DM 20.- \*  
\*\*\*\*\*

Ein echtes PARTY-UTILITY !!

---

## SCHIFFEVERSENKEN

Dieses altbekannte Spiel auf Ihrem Computer - koennen Sie die Flottenaufstellung des Computers schnell genau herausbekommen ?

LEVEL 1,2 4K DM 10.-

---

## SECTOR

Kaempfen Sie mit 4 Torpedobooten gegen ein feindliches U-Boot ! Ein echtes Strategiespiel !

LEVEL 1,2 4K DM 10.-

---

## BOMBER

Ein einfaches Telespiel: 1 oder 2 Spieler fliegen einen Luftangriff, aber wehe dem, der zu viele Fehler macht !

LEVEL 1,2 4K DM 10.-

---

## VAMPIR

Wer beisst sein Opfer am schnellste ?! Ein echter Gaudi mit schneller Graphik, rennen Sie aber nicht gegen die Wand - sonst verlieren Sie Eckzaehne !

LEVEL 1 4K , LEVEL 2 16K DM 15.-



Wir hoffen, dass Ihnen unser Katalog gefallen hat, und wir sind sicher, dass Ihnen unsere Programme gefallen werden.

Hier noch einise abschliessende Bemerkungen:

=====

Wie Sie gesehen haben, haben viele unserer Programme Ton. Vielleicht wissen Sie nicht wie Sie diesen hoerbar machen koennen - das geht ganz einfach: Sie stecken die <AUX> - Buchse Ihres Rekorders in einen beliebigen NF-Verstaerker (Stereoanlage, Telefonverstaerker ...) und schon wird der Ton hoerbar ! (Beim Videosenie benutzen Sie den Zweitrekorderausgang und schalten auf diesen mit "PRINT #-2," um )

=====

Wir moechten darauf hinweisen, dass alle unsere Programme urheberrechtlich geschuetzt sind.

Wir haben nichts dagegen, wenn Sie Programme mit Freunden austauschen, sehen jede kommerzielle Nutzung (d.h. sehen jeglichen Verkauf) unserer Programme wuerden wir jedoch vorsehen !

=====

Bitte geben Sie bei einer Bestellung genau Ihren Geratetyp an und wenn Sie Lieferung auf Diskette wuenschen vermerken Sie dieses extra und fuesen dem Rechnungsbetrag DM 10.- zu.

=====

Alle Programme werden auf Qualitaetskassetten (-disketten) versandt und die Programme sind wenn noetig ausreichend dokumentiert.

=====

Wenn Sie glauben, dass Sie Programme haben, die fuer andere interessant sein koennten melden Sie sich doch bei uns !

=====

Fragen und Bestellungen richten Sie bitte an:

FRANK SEGER  
HENRIETTENSTRASSE 18  
D - 5300 BONN 1

-----  
TEL. : 0228/255440



Das  
PROGRAMM-SYSTEM  
ZUR TEXTVERARBEITUNG

# VIDEOTXT

T R O M M E S C H L Ä G E R  
Computerstudio GmbH

VIDEOTXT ist ein Programm-System zur Textverarbeitung, das Ihnen allen nur möglichen Bedienungskomfort bietet. Das System ist speziell für den Anwender entwickelt, der über keinerlei Erfahrung mit der elektronischen Datenverarbeitung verfügt. Die Diskette, die das Programmsystem enthält, braucht nur in das Diskettenlaufwerk eingelegt zu werden und startet dann beim Einschalten selbsttätig. Sie müssen kein DOS handhaben können. Die Tastatur des Mikrocomputer ist entsprechend einer deutschen Normtastatur (incl. Umlaute) belegt und ist in ihrer Empfindlichkeit einstellbar.

VIDEOTXT ist konzipiert für folgende Mikrocomputer-Anlage :

- Video-Genie EG3008 (/EG3003 mit Kleinschriftumbau)
- Expansions-Interface
- Disketten-Doppellaufwerk
- Drucker EPSON MX-80 oder Typenraddrucker

AUCH LIEFERBAR IN TRS 80 VERSION

## Die Möglichkeiten

Ein Hauptvorteil des VIDEOTXT Systems sind die umfangreichen Korrektur- und Textgestaltungsmöglichkeiten.

Man kann :

Text überschreiben, Zeichen einfügen / löschen, Silbentrennung halbautomatisch vornehmen (das System wandelt hierbei auch ck -> k- k um), Zeilen einfügen / löschen / vertauschen, Absätze einrücken, Absätze einfügen / löschen / vertauschen und es steht ein programmierbarer Tabulator zur Verfügung.

Der Text ist in logische Absätze, die ca. den Bildschirm füllen unterteilt. Aufgrund dieser Aufteilung ist es möglich, bestimmte Textteile schnell wiederzufinden. Innerhalb jedes dieser Absätze kann der Bildschirminhalt durch "scrolling", d.h. durch automatisches Verschieben des Textes nach oben oder unten, wenn die Schreibposition an den Bildschirmrand stößt, vergrößert werden.

## Der Arbeitsablauf

Die Texteingabe kann selbst von einer ungeübten Schreibkraft in kurzer Zeit bewältigt werden, da man keine Angst vor Schreibfehlern haben muß. Hat man sich verschrieben, wird die Schreibposition mit Hilfe der Pfeiltasten über den Fehler bewegt und das korrekte Wort einfach darüber geschrieben.

( Denn : Der Text steht ja nur auf dem Bildschirm und nicht schon auf dem Papier. )

Auch ist es nicht notwendig auf das Zeilenende zu achten, denn schreibt man über das Ende hinaus, so wird das angefangene Wort automatisch in die nächste Zeile gebracht.

Sie können die Textbearbeitung, d.h. die Korrektur von Fehlern, das Trennen von Wörtern (halbautomatisch), das Aufteilen in Abschnitte, das Einrücken von Absätzen, während der Texteingabe oder auch nach deren Abschluß vornehmen. Zu diesem Zweck können Sie jetzt schon einen Vorabdruck des Textes erstellen, indem Sie oder der Diktierende die Änderungen einträgt. Der Text geht dadurch nicht verloren, und wenn Sie währenddessen einen anderen Text schreiben wollen, speichern Sie diesen auf eine Diskette, von wo Sie ihn später zur Bearbeitung laden können.

Und nun diesen letzten Absatz nochmal :

( Die Änderungen sind im Handumdrehen durchgeführt. )

Sie können die Textbearbeitung, d.h. die Korrektur von Fehlern, das Trennen von Wörtern (halbautomatisch), das Aufteilen in Abschnitte, das Einrücken von Absätzen, während der Texteingabe oder auch nach deren Abschluß vornehmen.



Zu diesem Zweck können Sie jetzt schon einen Vorabdruck des Textes erstellen, indem Sie oder der Diktierende die Änderungen einträgt.

Der Text geht dadurch nicht verloren, und wenn Sie währenddessen einen anderen Text schreiben wollen, speichern Sie diesen auf eine Diskette, von wo Sie ihn später zur Bearbeitung laden können.

Wenn Sie per Knopfdruck auf Einfügen umgeschaltet haben, wird der Text hinter der Schreibposition nach rechts gerückt und dabei ans Zeilenende stoßende Wörter in die nächste Zeile eingefügt.

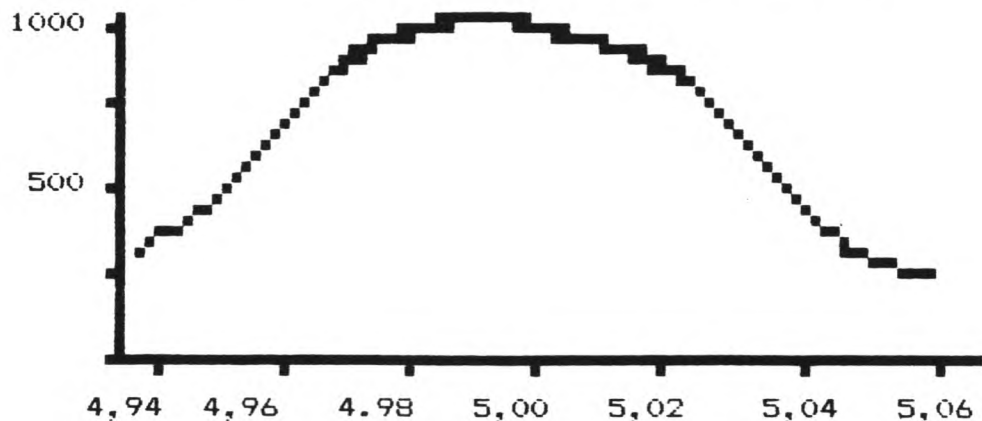
## Das Tastenfeld

```
1 2 3 4 5 6 7 8 9 0 ß -  
q w e r t z u i o p ü ä  
a s d f g h j k l ö  
y x c v b n m , . /
```

```
! " + $ % & ' ( ) : * =  
Q W E R T Z U I O P Ü Ä  
A S D F G H J K L Ö  
Y X C V B N M < > ?
```

## Die Graphik

Sie können auch auf dem Bildschirm Zeichnungen und Graphiken erstellen und diese in den Text einfügen. Sie werden dann von dem Drucker auch entsprechend auf das Papier gebracht.



## Die Diskettenbefehle

Die Ein/Ausgabe von Texten auf Diskette sind sehr komfortabel gestaltet. Wenn Sie den Eingabebefehl für ein bestimmtes Diskettenlaufwerk eingegeben haben, wird Ihnen davon das Inhaltsverzeichnis auf dem Bildschirm aufgelistet. Ein Text wird durch die Angabe der lfd. Nummer eingelesen. Sie können sich z.B. einen Brief durch Eingabe des Briefkopfes, eines Standardtextes und der Bankverbindungen mit einem Kommando zusammenstellen. Wenn im Inhaltsverzeichnis steht :

```
1 RECHN      2 ANGEBOT      3 LIEFSCH      4 BKOPF
5 BVERBIND
```

schreiben Sie, um eine Angebot zusammenzustellen :

4,2,5

Sie brauchen dann anschließend nur noch Name, Datum usw. einzusetzen und das Ganze auszudrucken.

## Die Druckparameter

Bevor ein Text ausgedruckt wird können Sie auf dem Bildschirm in folgender Tabelle eintragen, wie der Text gedruckt werden soll.

\*\*\*\*\* DRUCKPARAMETER \*\*\*\*\*

|                                      |    |
|--------------------------------------|----|
| Seitennummer .....                   | 1  |
| Numerierung 0=keine 1=rechts 2=mitte | 0  |
| Zeilenlänge (max. 127) .....         | 64 |
| 0=halbz. 1=einzeilig 2=anderthb. usw | 1  |
| Zeilen pro Seite .....               | 58 |
| Leerzeilen am Seitenende .....       | 14 |
| Position des linken Randes .....     | 10 |
| Druckertyp .....                     | 0  |
| Vorsch. vorher 0=nein 1=ja 2=manuell | 0  |
| Seitenvorschub nachher .....         | J  |
| Rechter Randausgleich .....          | N  |
| Endlospapier .....                   | J  |

## Die Anwendung

Der Text ist in dem Textspeicher des Systems in übersichtlicher Art und Weise gespeichert. Sie können ihn über den Bildschirm durchblättern. Sollten Sie nach einem speziellen Wort suchen, so können Sie das System damit beauftragen. Es liefert Ihnen dann jedes Auftreten des gewünschten Wortes im Text. Zusätzlich können Sie auch dieses gefundene Wort automatisch durch ein anderes ersetzen lassen. Dies kann man sich zunutze machen, indem man die Rohform eines Briefes erstellt, diese dann auf Diskette abspeichert. Will man dann einen Brief von dieser Art schreiben, liest man diesen ein und fügt mit der Ersetzungsfunktion die fehlenden Worte ein.

Das sieht dann in etwa so aus :

Sehr geehrter Herr \*1

In Ihrem Schreiben vom \*2 haben Sie Interesse an unserem Produkt \*3 gezeigt. Anbei übersenden wir Ihnen, Herr \*1 eine Probe von \*3 und bitten Sie, diese auf ihre Bedürfnisse hin zu untersuchen.

Wir würden uns freuen, wenn Ihre Entscheidung zu unseren Gunsten ausfallen würde.

Mit freundlichen Grüßen

Um daraus den fertigen Brief zu erstellen, ist es nur notwendig, das System dazu aufzufordern, \*1 in den Namen, \*2 in das Datum und \*3 in den Produktnamen umzuwandeln.

Genauso kann man mit dieser Funktion sich auch die Texteingabe erleichtern, indem man lange, schwierig zu schreibende Worte, die häufig auftreten durch solche Platzhalter (\*1,\*2 ...) abkürzt. Ist die Eingabe abgeschlossen, wandelt man einmal alle diese Abkürzungen in die richtigen Worte um.

## Der Preis

Das VIDEOTXT System  
(Diskette, Übungstext und umfangreiches Handbuch)  
kostet

**DM 395,-** (incl. MwSt.)

Sollten Sie ihre Texte immer noch mehrfach schreiben, bestellen Sie das **VIDEOTXT** System.  
Sie werden von den Möglichkeiten begeistert sein.

Übrigens : Dieses Prospekt wurde komplett mit VIDEOTXT erstellt

Trommeschläger  
Computerstudio  
GmbH

Flugplatz Hangelar  
Postfach 21 05  
**5205 St. Augustin 2**  
Telefon (02241) 20061  
Telex 889702 trom d